



MUHABERE CİHAZLI ÇEVİK KUVVET KASKI FREKANS YÜKLEME YAZILIMI KULLANIM KILAVUZU

İÇİNDEKİLER

1. Giriş	2
1.1. Kask Alıcı Modülü Frekans Yükleme Yazılımı	2
1.2. Ana Ekran	2
1.3. Genel Ayarlar	3
1.3.1. Freq Range (Frekans Aralığı)	3
1.3.2. Squelch Level (Gürültü Bastırma Seviyesi)	3
1.3.3. Volume (Ses Ayarı)	3
1.3.4. Key Tone (Tuş Uyarısı)	3
1.3.5. Save Function (Güç Tasarrufu)	3
1.3.6. Back Light (Ekran Aydınlatma)	3
1.4. Kanal Ayarları	4
1.4.1. CH (Kanal Numaraları)	4
1.4.2. RX Freq MHz (Kanal Frekansı)	4
1.4.3. CTC / DSC DEC (CTS / DSc Ayarları)	4
1.4.4. Wide / Narrow (Band Genişliği)	4
2. Kask Alıcı Modülü Programlama	5
2.1. Kask Alıcı Modülü Yükleme	5
2.2. Kask Alıcı Modülünden Veri Okumak	6
2.3. Kask Alıcı Modülü Yükleme İşlemini Kayıt Etmek	8
2.3.1. Kask Alıcı Modülü Yükleme İşlemini Kayıt Etmek	8
2.3.2. Kayıtlı Dosyadan Kask Alıcı Modülüne Yükleme Yapmak	8

MUHABERE CİHAZLI ÇEVİK KUVVET KASKI FREKANS YÜKLEME YAZILIMI KULLANIM KILAVUZU

1. GİRİŞ

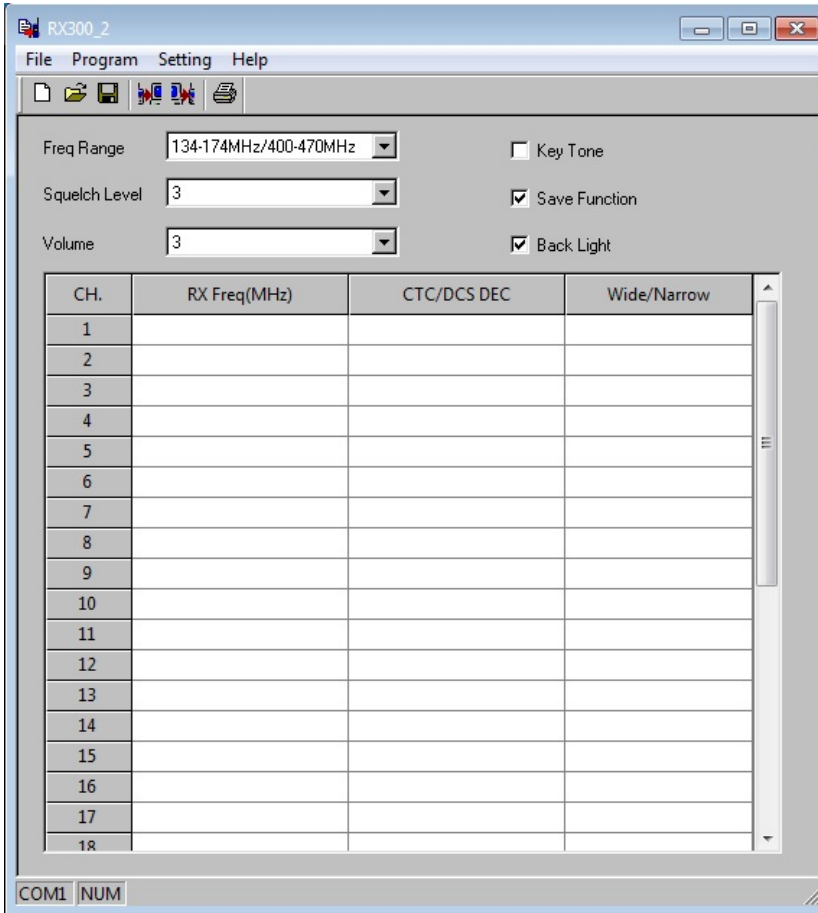
Kask Alıcı Modülü Frekans Yükleme Yazılımı

Kask Alıcı Modülü Frekans Yükleme Yazılımı kanal ayarları ve benzeri ayarları Alıcı Modülüne yüklemek için kullanılır. Bilgisayara yüklenmiş olan program aşağıdaki simgeye çift tıklayarak ya da “Başlat” menüsündeki “Programlar” sekmesinde yer alan RX3R sekmesi çalıştırılarak da kullanılabilir.



Ana Ekran

Program çalıştırıldığında aşağıdaki ekran karşınıza gelir.





MUHABERE CİHAZLI ÇEVİK KUVVET KASKI FREKANS YÜKLEME YAZILIMI KULLANIM KILAVUZU Genel Ayarlar

Freq Range	134-174MHz/400-470MHz	<input type="checkbox"/> Key Tone
Squelch Level	3	<input checked="" type="checkbox"/> Save Function
Volume	3	<input checked="" type="checkbox"/> Back Light

Kask Alıcı Modülü ayarlarına yukarıdaki alanlara doldurarak başlanır.

Frek Range (Frekans Aralığı)

Kask Alıcı Modülünün çalışacağı frekans aralığının seçileceği alandır. Varsayılan olarak 134-174MHz/400-470MHz aralıkları seçili durumdadır.

Squelch Level (Gürültü Bastırma Seviyesi)

Gürültü Bastırma Seviyesi seçilir. 1'den 9'a kadar seçim yapılabilir. 1 en hassas 9 en yüksek ayardır.

Volume (Ses Ayarı)

Kask Alıcı Modülüne hoparlörlerden gelebilecek ses düzeyi seçilir. 1'den 15'e kadar seçim yapılabilir. Bu alandan ayarlanan ses düzeyi Kask Alıcı Modülü için en yüksek ses düzeyini belirler.

Key Tone (Tuş Uyarısı)

Kask Alıcı Modülü üzerindeki işlev tuşlarına basıldığında uyarı verdirilmesini sağlar.

Save Function (Güç Tasarrufu)

Kask Alıcı Modülü güç tasarruf fonksiyonunun açılıp kapatılmasını sağlar. Sistemde yer alan bu özelliğin test edilebilmesi amacıyla yazılımda yer almıştır. Her zaman seçili olması önerilir.

Back Light (Ekran Aydınlatma)

Kask Alıcı Modülü ekranının aydınlatılmasını sağlar. Bu özelliğin kapalı tutulması (secili olmaması) pil ömrünün fazlalığı açısından daha uygundur.

Kanal Ayarları

CH.	RX Freq(MHz)	CTC/DCS DEC	Wide/Narrow
1			
2			

Ana ekranda orta bölümde yer alan kutular aracılığıyla Kask Alıcı Modülü kanal ayarları yapılabilir. Kutularda sırasıyla Kanal Numarası, kanal frekansı, CTC/DCS ayarlama, bant genişliği ayarlama kutuları bulunur.



MUHABERE CİHAZLI ÇEVİK KUVVET KASKI FREKANS YÜKLEME YAZILIMI KULLANIM KILAVUZU

CH (Kanal Numaraları)

Kask Alıcı Modülüne yüklenen kanalların numaralarını gösterir.

RX Freq MHz (Kanal Frekansı)

Kutunun üzerine tıklanarak hangi frekansta haberleşilmesi isteniyorsa o frekans değeri girilir.

CTC / DCS DEC (CTS / DCS Ayarları)

Kutunun üzerine tıklanarak açılan değerlerden istenilen seçilir. Kask Alıcı Modülü ayarlarının kullanıcı gönderici telsizin ayarları ile aynı olması gerekmektedir.

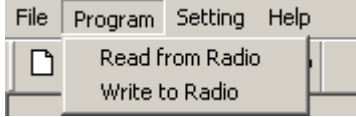
Wide / Narrow (Bant Genişliği)

Geniş (Wide) ya da Dar (Narrow) seçimi yapılır. Burada 25 kHz veya 12,5 kHz bantlarından hangisinin kullanılacağı seçilir.

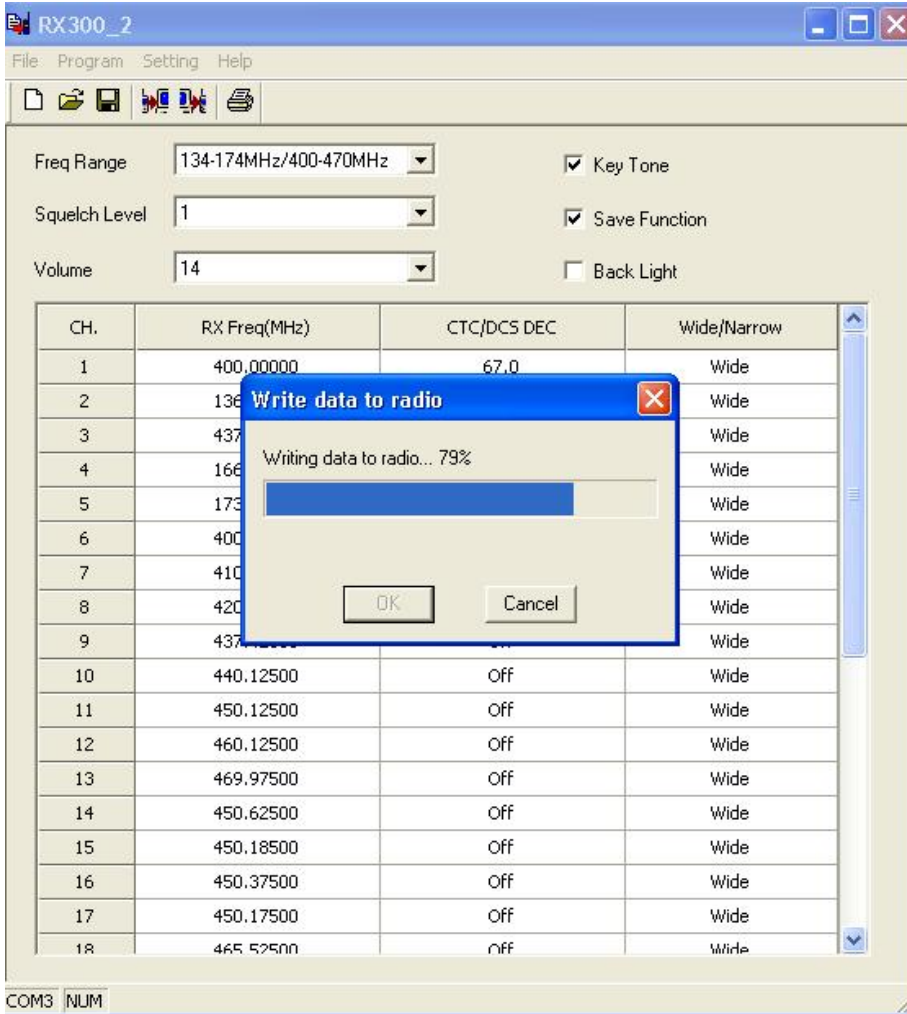
MUHABERE CİHAZLI ÇEVİK KUVVET KASKI FREKANS YÜKLEME YAZILIMI KULLANIM KILAVUZU Kask Alıcı Modülü Programlama

Kask Alıcı Modülü Yükleme

Ana ekranda bulunan  düğmesine ya da menüde bulunan “Program” sekmesindeki “Write to Radio” sekmesine basılarak “WRITE” işlevi çalıştırılır.



“WRITE” işlevi çalıştırıldığında karşınıza aşağıdaki ekran çıkar. “OK” düğmesine basılarak işleme başlanır.

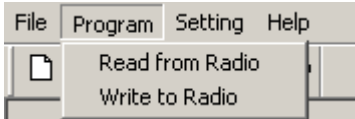


MUHABERE CİHAZLI ÇEVİK KUVVET KASKI FREKANS YÜKLEME YAZILIMI KULLANIM KILAVUZU

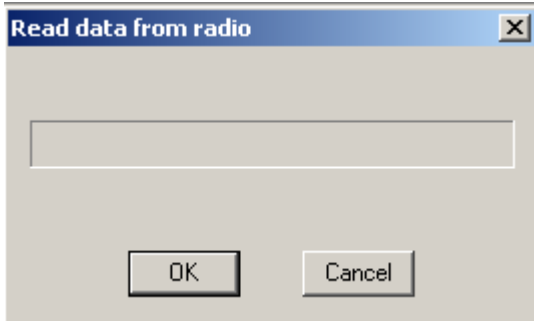
Yükleme işleminin tamamlanmasından sonra Kask Alıcı Modülü otomatik olarak kapanıp açılarak yükleme işlemini tamamlar.

Kask Alıcı Modülünden Veri Okumak

Ana ekranda bulunan  düğmesine ya da menüde bulunan “Program” sekmesindeki “Read from Radio ”sekmesine basılarak “READ” işlevi çalıştırılır.

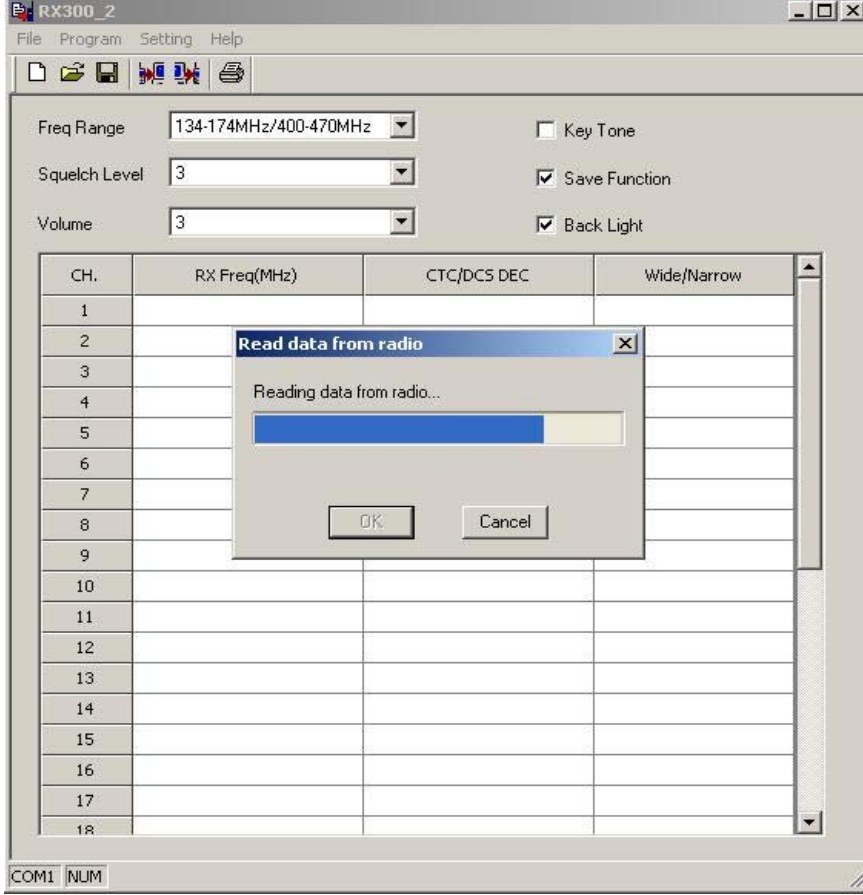


“OK” düğmesine basılarak işleme başlanır.



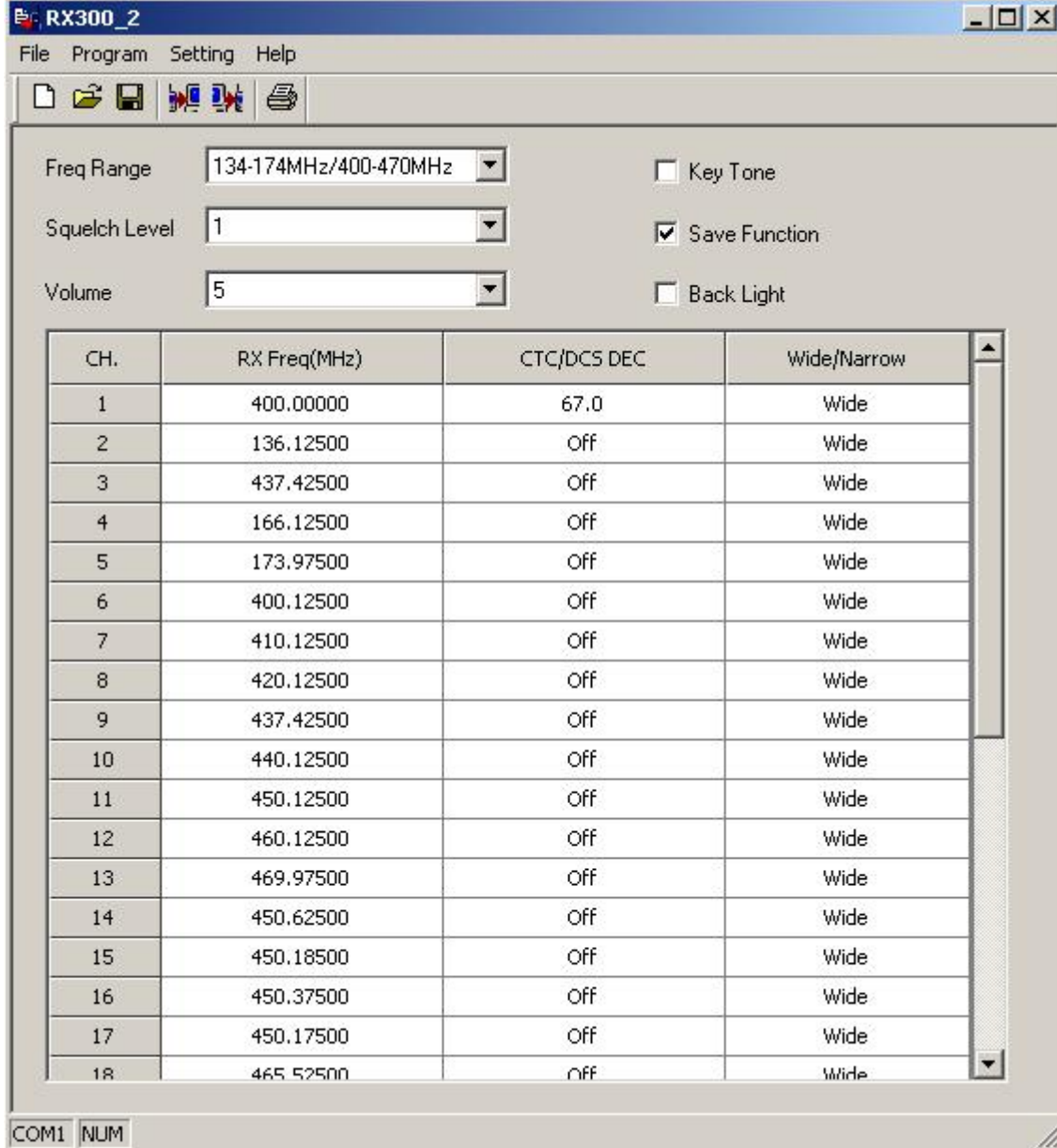
İşlem anında aşağıdaki ekran görüntüsü bulunur.

MUHABERE CİHAZLI ÇEVİK KUVVET KASKI FREKANS YÜKLEME YAZILIMI KULLANIM KILAVUZU



MUHABERE CİHAZLI ÇEVİK KUVVET KASKI FREKANS YÜKLEME YAZILIMI KULLANIM KILAVUZU

“READ” işlemi tamamlandığında aşağıdaki ekran çıkar.



The screenshot shows the RX300_2 software interface. The window title is "RX300_2". The menu bar includes "File", "Program", "Setting", and "Help". The toolbar contains icons for file operations and device control. The main area has several settings:

- Freq Range: 134-174MHz/400-470MHz
- Squelch Level: 1
- Volume: 5
- Key Tone:
- Save Function:
- Back Light:

Below these settings is a table with 4 columns: CH., RX Freq(MHz), CTC/DCS DEC, and Wide/Narrow. The table contains 18 rows of channel data.

CH.	RX Freq(MHz)	CTC/DCS DEC	Wide/Narrow
1	400.00000	67.0	Wide
2	136.12500	Off	Wide
3	437.42500	Off	Wide
4	166.12500	Off	Wide
5	173.97500	Off	Wide
6	400.12500	Off	Wide
7	410.12500	Off	Wide
8	420.12500	Off	Wide
9	437.42500	Off	Wide
10	440.12500	Off	Wide
11	450.12500	Off	Wide
12	460.12500	Off	Wide
13	469.97500	Off	Wide
14	450.62500	Off	Wide
15	450.18500	Off	Wide
16	450.37500	Off	Wide
17	450.17500	Off	Wide
18	465.52500	Off	Wide

At the bottom of the window, there are labels for "COM1" and "NUM".

Kask Alıcı Modülü üzerinde yüklü bulunan ayarlar istenildiği takdirde değiştirilerek yükleme yapılabilir. Bu işlem için bir önceki başlıktaki işlemler tekrarlanır.

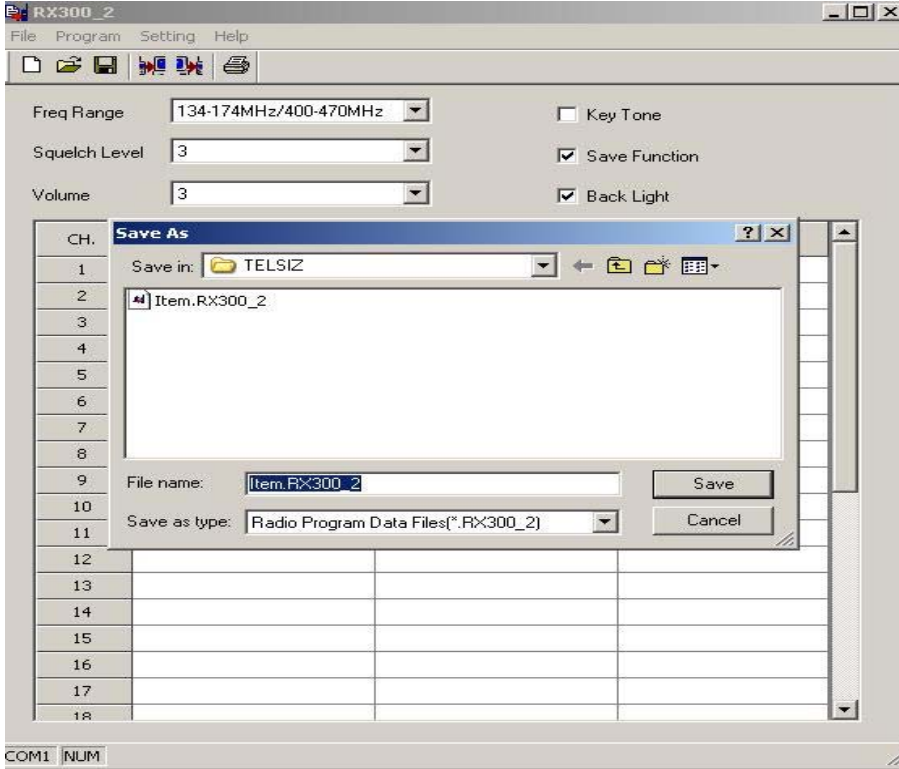
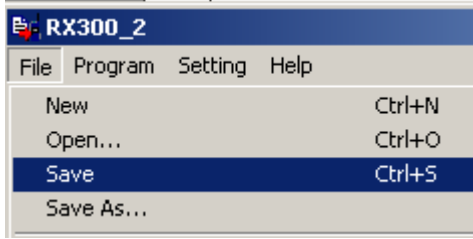
MUHABERE CİHAZLI ÇEVİK KUVVET KASKI FREKANS YÜKLEME YAZILIMI KULLANIM KILAVUZU

Kask Alıcı Modülü Yükleme İşlemini Kayıt Etmek

Sürekli aynı ayarları yüklemek istenildiği takdirde bu ayarlar kayıt altına alınarak otomatik olarak çağrılabilen ve yükleme yapılabilir. Bu işlem için aşağıdaki adımlar takip edilir.

Kask Alıcı Modülü Yükleme İşlemini Kayıt Etmek

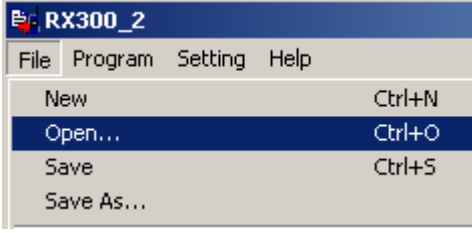
Tüm genel ayarlar ve kanal ayarları yapıldıktan sonra Menüden “File” sekmesine tıklanır, burada “Save” sekmesine aracılığıyla kayıt edilir.



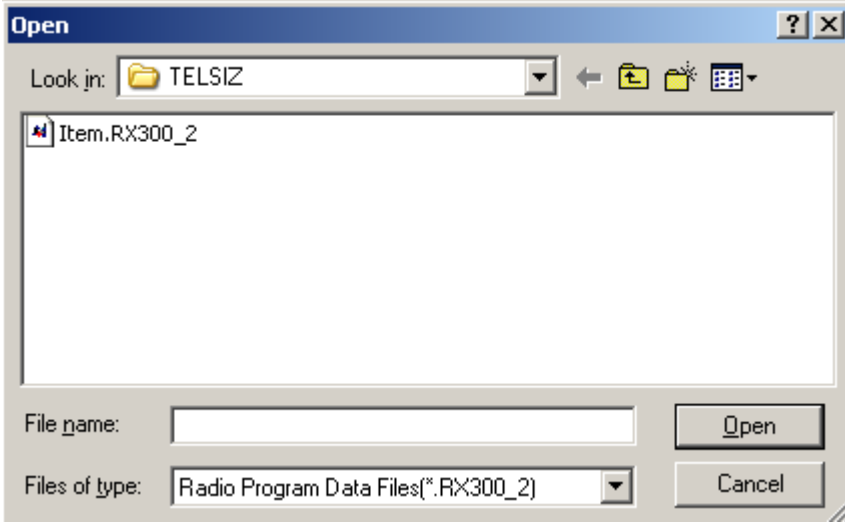
Dosyanın nereye kayıt edileceği seçildikten ve Dosya Adı yazıldıktan sonra “Save” düğmesine basılarak kayıt işlemi tamamlanır.

Kayıtlı Dosyadan Kask Alıcı Modülüne Yükleme Yapmak

Kaydedilmiş herhangi dosyanın Kask Alıcı Modülüne yüklenmesi için aşağıdaki işlemler uygulanır. “File” Sekmesinden “Open” sekmesi seçilir



Aşağıdaki ekranda yüklenmek istenen dosya seçilir ve “Open” düğmesine basılarak işlem gerçekleştirilir.



ÜRETİCİ :

Güvenli Yaşam İş Güvenliği San ve Tic Ltd Şti.

Ostim Organize San Bölgesi 1233 sokak No: 97 Ostim Pk:06374 ANKARA

Mail: gy@guvenliyasam.com

Tel. 0 (312) 215 50 71 (PBX)